

## La Seconda battaglia di Guadalcanal

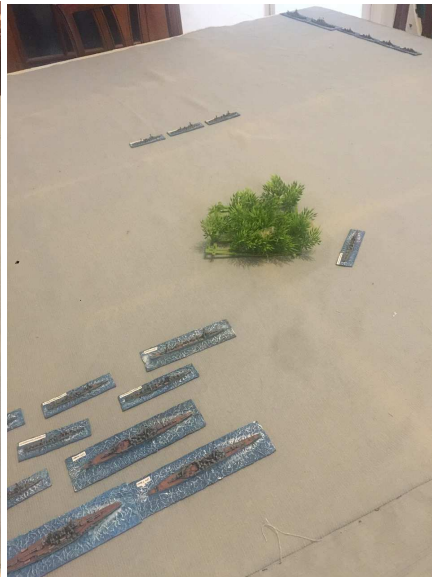
Regolamento Victory at Sea ver. 2 (Moongose Publishing)

Modelli scala 1:1800

E' notte in quello che sar  ricordato come Iron Bottom Sound per il gran numero di navi affondate.



La Flotta USA



la Flotta imperiale

Le due flotte stanno navigando una verso l'altra, tra l'isola di Savo e quella di Guadalcanal.

Le torpediniere della marina imperiale avvistano per prime la linea serrata delle navi Usa e lanciano i loro temibili siluri. Questa volta tuttavia il risultato del lancio   deludente.



I primi danni

Una sola torpediniera Usa viene colpita ed affonda immediatamente. Gli incrociatori Usa rispondono danneggiando due caccia giapponesi



Le due flotte si affrontano

Le due flotte rompono le formazioni ed inizia uno scontro a media distanza che causa danni minimi alle più numerose navi giapponesi ed alcuni danni seri all'incrociatore South Dakota.

A questo punto la flotta Usa è costretta al ripiegamento.



La Kongo